

# Trajectoire RSE



**Notre transformation en actes**

Tous les lieux du progrès

**algeco**<sup>®</sup>



- P. 03** Avant-propos d'Alexis Salmon-Legagneur, Directeur Général d'Algeco
- P. 04** Notre démarche RSE
- P. 08** Progrès environnemental : faire plus et mieux pour le climat et la préservation des ressources naturelles
- P. 11** Progrès social : développer la prévention, les bonnes pratiques et la culture de la RSE
- P. 14** Progrès économique et territorial : proposer des solutions pour accompagner le développement des territoires
- P. 17** Nos politiques en matière de développement durable



**« Depuis plus de 67 ans, Algeco contribue à bâtir “tous les lieux du progrès”, partout en France. En construisant et en diffusant une culture de la RSE dans chaque strate de notre organisation, de notre usine à nos agences, nous étendons et renforçons cet engagement. »**

**Alexis Salmon-Legagneur,**  
Directeur Général d'Algeco

Dès notre création, au milieu des années 1950, nous disposions de plusieurs atouts majeurs pour répondre aux enjeux de transition environnementale des territoires. En effet, nous produisons en circuit court, en France, dans notre usine du Jura, des modules qui contribuent à réduire fortement l'empreinte carbone, à la fois par l'utilisation de matériaux en acier et bois et par le réemploi de ces modules jusqu'à plus de 20 fois, puis par leur recyclage quasi intégral en fin de vie.

Néanmoins, face à ces défis, il nous faut désormais aller plus loin, en structurant une démarche RSE volontariste. Nos récentes décisions attestent la rapidité et l'ampleur des changements à l'œuvre au sein de notre organisation.

Début 2022, Algeco a nommé Elsa Dellière à la tête de la Direction RSE France nouvellement créée, ainsi qu'au comité exécutif de l'entreprise.

Depuis mi-2023, cette même directrice chapeaute l'ensemble de notre politique d'achats, afin de mieux aligner nos actions de RSE internes et externes, en lien avec nos fournisseurs et partenaires, eux-mêmes engagés dans la transformation environnementale et sociétale.

Entre ces deux dates, plus d'un tiers de nos 1 000 salariés en France a été formé aux enjeux de la RSE, et plus d'un quart a participé à la réalisation de la Fresque du climat, un outil de référence pour s'approprier les enjeux climatiques.

Dans le même temps, le déploiement de nos actions RSE s'est accéléré, avec notamment la bascule de nos flottes de véhicules à moteur thermique vers l'électrique, de même que la poursuite de nos efforts en matière de circularité des matériaux (sourcés localement, réemployés, recyclables, recyclés).

Plus qu'un exercice formel, cette première brochure RSE d'Algeco est la manifestation, par des faits et des chiffres, de la profonde transformation de notre entreprise, fidèle à son ADN. Ainsi, en combinant nos atouts « naturels » à cette volonté collective, nous façonnons une entreprise nativement responsable, dans l'ensemble de ses sphères (sociale, environnementale, territoriale et économique).

# Notre démarche RSE

Depuis plus de six décennies, Algeco produit en France des constructions modulaires réemployables et recyclables qui servent à vivre, travailler, apprendre ou soigner, tout en agissant de façon vertueuse pour les hommes et les femmes, la société et la planète. En 2022, Algeco a initié un renforcement de ses engagements de constructeur éco et socialement responsable. Tout en s'appuyant sur les atouts reconnus de son modèle, l'entreprise déploie une stratégie RSE alignée sur celle de Modulaire Group et déclinée à tous les échelons.

## Une trajectoire motivée par plusieurs enjeux majeurs

### Atténuer le changement climatique et s'adapter à ses effets

Le secteur du bâtiment représente environ un quart des émissions de gaz à effet de serre (GES) en France. Les modules Algeco® sont constitués d'une ossature en acier, matériau dont la possibilité d'utilisation en tant que matière recyclée permet d'en diminuer substantiellement le bilan carbone, ainsi que de bois et de verre, également recyclables. Ils sont fabriqués, transportés, installés puis démontés selon des processus à l'impact carbone optimisé. Ainsi, ils présentent un bilan carbone nettement inférieur à celui de la construction traditionnelle.

### Préserver les ressources

Algeco optimise l'utilisation des ressources lors des différentes étapes de la vie d'un module (production, installation, maintenance, réparation et reconfiguration). Ainsi, l'entreprise réduira de 10% ses consommations d'eau d'ici à 2025 et aura majoritairement recours pour sa consommation énergétique à des énergies certifiées bas carbone.

**+27%**  
des émissions de gaz à effet de serre dus au BTP en France en 2021<sup>(1)</sup>

**19%**  
de la production totale de déchets en France dus au secteur du bâtiment (soit 46 millions de tonnes par an)<sup>(2)</sup>

### Assurer la santé et la sécurité de tous

Depuis 2017, l'entreprise a divisé par 2 le nombre d'accidents du travail. Quelle que soit sa fonction, chaque salarié est sensibilisé, formé, voire certifié, au travers de dispositifs spécifiques : plus de 8 500 heures de formation par an suivies par plus de 800 personnes, démonstrateurs de sécurité en présentiel et à distance, pauses sécurité...

### Contribuer à la vitalité des territoires

Algeco emploie 1 000 salariés en France, entre son usine du Jura et 22 sites, y compris 9 agences régionales. L'entreprise travaille avec plusieurs centaines de fournisseurs et sous-traitants de ses sites répartis à travers tout le pays, contribuant au dynamisme économique et social des territoires. Les modules Algeco® fournissent également des solutions favorisant la vie économique locale ainsi que l'accès aux services publics et services essentiels – par exemple, avec des maisons médicales rapidement livrées, adaptées à ce besoin.

(1) Source : ministère de la Transition écologique et de la Cohésion des territoires.

(2) Source : ministère de l'Économie et des Finances.

(3) Source : Assurance maladie – Rapport annuel 2019.

(4) Source : Agence nationale de la cohésion des territoires (ANCT).

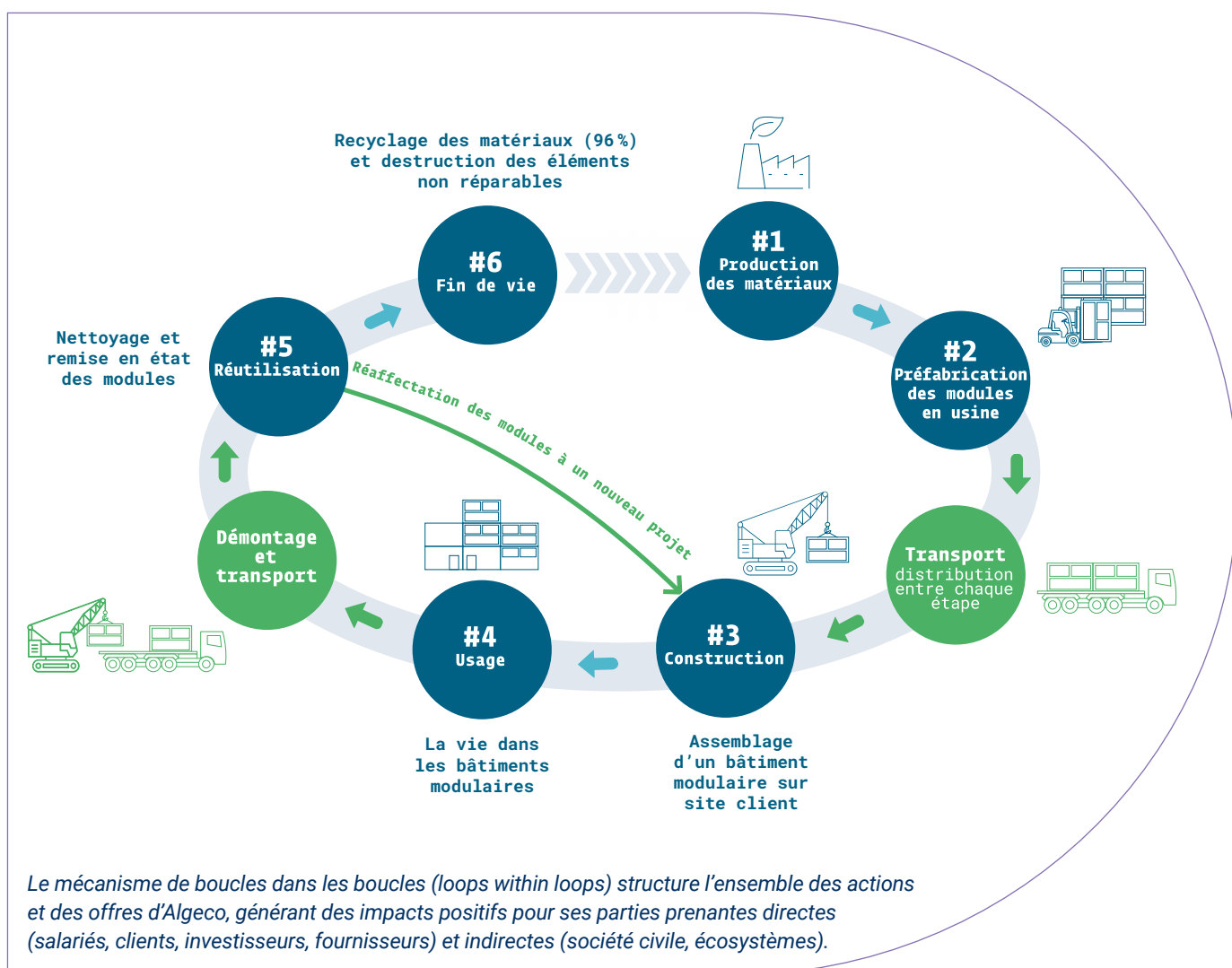
**780 000**  
accidents du travail non mortels recensés en France en 2019 pour l'ensemble des entreprises<sup>(3)</sup>

**23%**  
de la population et **26%**  
des emplois sont situés dans des villes moyennes en France<sup>(4)</sup>



## Algeco, ancré dans l'économie circulaire

Leader de la construction modulaire, Algeco conçoit et fabrique tous ses modules en France, dans son usine de Saint-Amour (Jura). Ces éléments modulaires intègrent 60% de matériaux contenant des matières recyclées. Algeco gère un parc de 65 000 modules, soit près de 1 million de mètres carrés de lieux de progrès. Loués aux clients pour une grande variété d'usages, ces modules sont récupérés en fin de contrat par Algeco, nettoyés, réparés et adaptés pour un nouveau besoin, cette boucle positive se répétant jusqu'à 20 fois. **Durabilité, circularité et adaptabilité** sont ainsi au cœur de la marque Algeco.



# Des organismes reconnus confortent notre démarche RSE

gaz à effet de serre, lui permettant ensuite de procéder à une structuration pertinente de ses objectifs et indicateurs visant à une réduction de son empreinte carbone.

Cette même année, l'organisme d'évaluation EcoVadis a décerné une médaille d'or à Algeco pour récompenser ses actions en termes d'environnement, de social, de droits humains, d'éthique et d'achats responsables. Cela situe Algeco dans les 5% d'entreprises les plus performantes évaluées par l'organisme.



Depuis 2021, l'entreprise fait partie du groupe de travail TCFD, qui encourage les acteurs économiques à exposer, selon une méthodologie de référence, la façon dont ils traitent les opportunités et risques liés au climat dans leur gouvernance, leur stratégie, leur gestion des risques, ainsi que les indicateurs et métriques qui permettent de mesurer l'impact financier de ces enjeux climatiques sur leurs activités et leur Scope d'émissions. Cette approche permet à Algeco de s'appuyer sur une méthodologie reconnue pour réaliser un suivi fin de ses émissions de

## Une démarche alignée avec la stratégie de Modulaire Group

La démarche RSE d'Algeco représente une contribution importante aux objectifs fixés par Modulaire Group dans le cadre de sa stratégie RSE, tant en matière d'environnement et de climat que sur les plans sociaux et sociétaux. Cette stratégie de Modulaire Group s'inscrit dans plusieurs cadres de reporting volontaires, notamment le Pacte mondial des Nations unies (UNGC) et ses objectifs de développement durable (ODD). Par ailleurs, des financements significatifs sont liés à la réduction des émissions de GES du groupe. Ainsi, des émissions et des emprunts « verts » ont été validés en 2021, pour un montant de près de 2,75 milliards d'euros. Enfin, les critères de performance associés à ces emprunts sont audités par des cabinets indépendants et portent sur la réduction des émissions carbone des Scope 1 et 2 – avec la nécessité d'atteindre une réduction de 10% à l'horizon 2025, puis de 15,8% d'ici à 2028<sup>(1)</sup>.

(1) Par rapport aux émissions constatées pour l'année 2020.



## UNE TRAJECTOIRE DE DÉCARBONATION ÉVALUÉE SCIENTIFIQUEMENT



En 2022, Modulaire Group a rejoint l'initiative SBTi, qui évalue selon une analyse scientifique les trajectoires de réduction des émissions de GES de plus de 2000 sociétés dans le monde, afin de faire reconnaître la crédibilité des leviers d'action déployés par Algeco pour atteindre ses objectifs de réduction de ses émissions de GES.

# Les 3 sphères d'engagements

Algeco est guidé par une triple empreinte positive : ses activités, ses offres et son organisation visent à agir de façon durable au service des équilibres climatiques, sociaux, économiques et territoriaux.

## PILIER 1

**Progrès environnemental :** faire plus et mieux pour le climat et la préservation des ressources naturelles

## PILIER 2

**Progrès social :** développer la prévention, les bonnes pratiques et la culture de la RSE

## PILIER 3

**Progrès économique :** proposer des solutions pour accompagner le développement des territoires



# Progrès environnemental : faire plus et mieux pour le climat et la préservation des ressources naturelles

## Nos priorités

### 1 — Réduire notre empreinte carbone

C'est l'objectif majeur d'ici à 2025 : une réduction de 10% des émissions des Scope 1 et 2 vs 2020, résultant à parts égales du passage à l'électrique ou aux biocarburants de nos véhicules et du recours à des énergies bas carbone. De plus, depuis 2022, le cabinet Greenly aide Algeco à mesurer et réduire son empreinte carbone globale, en y incluant la mesure du Scope 3.

### 2 — Minimiser les impacts environnementaux de nos opérations

Algeco a généré en 2021 environ 4000 tonnes de déchets. L'objectif est de diviser ce volume par 2 d'ici à 2025 et de ne plus avoir aucun déchet non valorisé. Les consommations d'eau seront réduites de 10% d'ici à 2025, grâce à des capteurs connectés, permettant de remédier rapidement aux fuites éventuelles. Enfin, la prise en compte de la biodiversité sera renforcée avec la mise en œuvre des recommandations de l'organisation Nature Positive.

### 3 — Optimiser la conception et le fonctionnement des modules

Depuis 2022, les responsables développement, achats, RSE et marketing d'Algeco coélaborent les nouveaux modules, afin de réduire au minimum leur impact sur l'environnement et les adapter au changement climatique.

L'amélioration des performances énergétiques de 13000 modules est en cours, soit 20% de notre parc en France.







**Hervé Bottin**, Directeur  
Recherche et Développement

« **Le modulaire par Algeco est synonyme de construction de pointe, conforme avec les meilleures normes : bas carbone, esthétique, avec une sécurité et un confort élevés. C'est aussi proposer des bâtiments recyclables, déplaçables et polyvalents.**

Le bâtiment modulaire est le plus vertueux en termes de bilan carbone, en étant extensible, réutilisable, déplaçable de multiples fois et composé de matériaux recyclables. À l'image de notre gamme Progress 2020, il répond aux mêmes normes de sécurité et environnementales que celles appliquées aux bâtiments traditionnels, en particulier la RE 2020 concernant l'efficacité énergétique, le confort thermique et le bilan carbone du bâtiment. Enfin, son esthétique, son isolation phonique et ses équipements sont sans cesse améliorés.

De plus en plus, nos donneurs d'ordres nous demandent de fournir, par un bilan carbone de nos modules, la preuve de l'efficacité de ces derniers pour réduire leur propre bilan carbone. Pour cela, nous utilisons le logiciel PERRENOUD, agréé par l'État. Nous chiffrons les émissions de GES des modules sur l'ensemble de leur cycle de vie : plus d'une centaine de paramètres (matériaux, surface et volume, système de chauffage...) sont évalués. »

**Elsa Dellièrè**, Directrice RSE  
et Achats, Algeco France

« **Depuis début 2022, Algeco France dispose d'une direction RSE attitrée, et désormais élargie aux achats. Deux raisons essentielles ont motivé ce choix.**

D'une part, nous structurons notre feuille de route environnementale et sociale, que ce soit dans nos chaînes d'approvisionnement ou dans notre processus de conception et production. Notre maison mère Modulaire Group est elle-même engagée dans une stratégie RSE, renforcée par une obligation verte qui lui impose l'atteinte des objectifs de décarbonation, avec une volonté d'atteindre le zéro émission nette d'ici à 2050 au plus tard.

D'autre part, nous devons chiffrer et démontrer les impacts positifs de nos solutions, face à des évolutions réglementaires ainsi que de nouvelles attentes de nos clients en matière de durabilité. En effet, notre offre apporte des solutions durables, créatrices de valeur. Réalisés selon des principes d'écoconception et faisant l'objet d'une évaluation précise de leur bilan carbone, selon une méthodologie reconnue, nos modules permettent de contribuer à la décarbonation des projets de nos clients. De plus, leur réemploi pendant plusieurs cycles puis leur recyclage contribuent à une économie circulaire.

En moins de deux ans, nous sommes déjà parvenus à diffuser la culture de la RSE à tous les niveaux d'Algeco. Ainsi, 350 salariés ont été formés, 250 ont participé à la Fresque du climat, des ambassadeurs RSE ont été nommés dans nos agences et sites administratifs...

Forts de cette culture commune, nous poursuivons avec détermination nos actions pour réduire notre bilan carbone, assurer le bien-être de nos collaborateurs et contribuer positivement aux territoires. »



## Nos objectifs environnementaux

OBJECTIF	HORIZON	PERFORMANCE 2022	ÉVOLUTION <sup>(1)</sup>
Réduire de 10% les émissions de CO <sub>2</sub> (Scope 1 et 2) – en valeur absolue (vs 2020)	2025	- 31,7%, soit - 491 teqCO <sub>2</sub>	
Réduire le volume de déchets enfouis en décharge de 50% par unité (vs 2020)	2025	- 23% de volume de déchets produits <sup>(2)</sup>	
Réduire les consommations d'eau de 10% par unité (vs 2020)	2025	- 18,7%	
Réduire de 15% les émissions de GES liées à nos flottes de véhicules logistiques	2025	- 11,8%, soit - 37 teqCO <sub>2</sub>	
Réduire d'au moins 10% les consommations de notre flotte de véhicules	2025	+ 0,3%	

(1) Évolution entre les cumuls à fin septembre 2023 et septembre 2022 sur le périmètre d'Algeco France.

(2) Évolution entre janvier 2023 et août 2023.

# Nos actions pour des impacts positifs



## Des modules conformes aux standards de la RE2020

Algeco intègre dans l'offre de modules de sa gamme Progress 20 les différents attendus techniques de la Réglementation Environnementale 2020. En fabrication, les matériaux et les techniques influant sur la future performance environnementale du bâtiment modulaire, plusieurs critères sont systématiquement pris en compte : l'isolation thermique, la protection solaire et les systèmes d'occultation, les menuiseries, afin de réduire les effets négatifs des chaleurs excessives, de l'humidité et des grands froids. En complément, à l'intérieur des modules, des équipements adaptés aident à réduire les consommations énergétiques, qu'il s'agisse du chauffage (avec des pompes à chaleur notamment), de l'éclairage (par diodes), de la climatisation/ventilation ou de la production d'eau chaude, par exemple.

• Pour en savoir plus, consultez notre livre blanc sur la construction modulaire et la RE2020 :



## Une consommation énergétique réduite

Multicertifié en matière de gestion environnementale, de qualité des processus et de santé-sécurité, (ISO 14001, ISO 9001 et ISO 45001), le site d'assemblage de Saint-Amour bénéficie d'investissements réguliers (2 millions d'euros en 2023) ainsi que des travaux du bureau d'études et du service achats pour réduire ses consommations énergétiques. Par exemple, l'optimisation des températures de cuisson lors de l'étape de passage des modules en étuve de peinture réduit d'au moins 30 % l'énergie consommée.

• Pour découvrir notre site d'assemblage de Saint-Amour, consultez la vidéo ci-dessous :



## Une prise en compte environnementale globale

En amont et lors de la conception des modules, les services commerciaux et le bureau d'études d'Algeco tiennent compte de la surface occupée par le(s) futur(s) bâtiment(s) modulaire(s) des clients, de leur compacité, du climat spécifique à la région concernée, de l'exposition du site et de l'orientation des modules, ainsi que des scénarios d'usage (bases de vie, services publics, bureaux, lieux de santé, de culture, de loisirs). Sachant qu'un grand bâtiment modulaire vaut mieux que plusieurs petits, car plus la surface est grande, moins il y a de déperditions énergétiques. De même, une construction compacte, sur la base d'un carré, sera plus sobre qu'un bâtiment allongé.



## Une diminution de l'empreinte carbone des véhicules et des chariots

D'ici à 2025, Algeco s'est engagé à réduire ses émissions de GES des Scope 1 et 2 de 10%. Un quart de cet effort proviendra de la conversion à la propulsion électrique des 180 véhicules de fonction de la société. Un autre quart, du passage à l'électrique ou à l'hybride de ses 60 camionnettes. Le restant découlera de l'électrification des chariots légers et de la conversion aux biocarburants des chariots élévateurs les plus lourds, ainsi que des tests de biocarburants des poids lourds transportant les modules.

# Progrès social :

## développer la prévention, les bonnes pratiques et la culture de la RSE

### Nos priorités

#### 1 — Assurer la santé et la sécurité de nos collaborateurs et sous-traitants

Algeco s'engage à ce que tous ses salariés, intérimaires et sous-traitants appliquent au quotidien sa politique de santé-sécurité. En combinant leur engagement avec des mesures préventives et correctives, l'objectif est d'atteindre zéro accident grave et zéro maladie professionnelle.

#### 2 — Développer les compétences

Face aux changements affectant ses marchés et ses métiers, Algeco développe des approches complémentaires : l'alternance, des formations opérationnelles dispensées par ses salariés experts au centre de formation de Saint-Amour, ainsi qu'un dispositif de tutorat de plusieurs mois, à la disposition de ses nouveaux collaborateurs.

#### 3 — Favoriser l'inclusion

En partenariat avec des partenaires experts que sont notamment Pôle emploi, l'AGEFIPH et les SAMETH, Algeco mène depuis plusieurs années une politique volontariste à l'attention de ses recrues et salarié(e)s en situation de handicap, de personnes éloignées de l'emploi, en réinsertion ou ayant le statut de réfugié(e).



**Eva Dumont**, Directrice  
des Ressources Humaines

« **Nous sommes une entreprise où les gens se connaissent et se soutiennent. C'est la clé de notre identité et efficacité.**

La construction modulaire vit à un rythme singulier : des projets peuvent parfois rester en suspens, puis, quand les contrats sont signés, doivent être livrés très rapidement... Algeco s'est reconfiguré pour absorber ces variations. Nous avons renforcé notre excellence opérationnelle et doté nos collaborateurs d'outils performants. Les équipes commerciales bénéficient ainsi d'un nouveau logiciel de relation clients. En outre, les équipes des Services 360° sont formées en continu aux nouveaux outils numériques ainsi qu'aux enjeux environnementaux. Plus de 100 personnes (notre bureau d'études et nos forces de vente) ont été formées à la réglementation RE2020.

Tout cela est facilité par notre identité d'"ETI de proximité" ayant une culture d'entreprise spécifique, notre approche collaborative du travail étant mise au service de la recherche de performance. Cette culture se manifeste aussi par des engagements forts. Pour contribuer à la qualité de vie au travail, nous avons créé une commission QVT. Nous agissons pour faire connaître la diversité de nos métiers aux femmes et nous tutorons les personnes en réinsertion que nous intégrons dans nos effectifs. Enfin, nous faisons croître une culture de la RSE par et pour tous : en impliquant les salariés, en déployant un réseau d'ambassadeurs RSE interne ou en parrainant 2 petites filles, en partenariat avec l'ONG Toutes à l'école. »

**L'œil  
de l'expert**



**Julie Mougin**, Directrice Qualité,  
Hygiène, Sécurité et Environnement

« **Algeco agit de façon déterminée et constante pour obtenir l'engagement de tous ses salariés, intérimaires et sous-traitants. Nous voulons devenir une organisation interdépendante, où chacun agit en expert de sa sécurité et de celle des autres.**

En cinq ans, les accidents ayant entraîné au moins un jour d'arrêt de travail ont été réduits de moitié, attestant les progrès continus engendrés par une culture systématique de la sécurité. Celle-ci est ancrée dans nos processus au quotidien, transmise dès l'embauche et entretenue en permanence. De façon préventive, nous formons les équipes aux risques opérationnels liés au cycle de vie de nos modules. De façon corrective, nous analysons les accidents et incidents survenus, afin de faire évoluer nos standards, pratiques et équipements de sécurité – le respect de la réglementation étant bien sûr le prérequis. Enfin, des trophées récompensent les équipes porteuses d'innovations et les sites atteignant le plus de jours sans accidents entraînant un arrêt de travail.

**D'ici à 2025, nous allons renforcer cette politique, selon trois axes :** atteindre zéro accident de travail grave et zéro maladie professionnelle; obtenir l'engagement de chaque salarié, intérimaire et sous-traitant; influencer favorablement notre environnement, par notre excellence en matière de santé et de sécurité.

**Ainsi, notre politique volontariste de santé-sécurité contribue à la protection de nos équipes,** à l'attractivité de notre marque employeur comme à la satisfaction de nos clients. »

## Nos indicateurs sociaux 2022

Algeco en France compte 1 000 salariés, répartis sur 22 sites.

### Sécurité

Accidents avec arrêt de travail	20
Accidents graves	0
Heures de formation dispensées	7 175
Personnes sensibilisées aux enjeux de sécurité	500

### Emploi

Ancienneté moyenne des salariés	15 ans
Effectif moyen des alternants et stagiaires	60
Taux d'emploi féminin	22%
Part des recrues de plus de 50 ans	18%
Part des salarié(e)s et recrues en situation de handicap	2%



# Nos actions pour des impacts positifs



## La sécurité, prérequis et priorité

De la Direction Générale aux équipes de terrain, chacun et chacune doit agir avec vigilance, exemplarité, responsabilité et réactivité. Ainsi, dans toutes les agences ou tous les parcs Algeco, les nouveaux salariés, intérimaires et sous-traitants sont formés dans un espace dédié, la « Safety Box », à l'aide de visuels et de matériels, tant en matière de risques que de mesures préventives (les bons gestes, postures et réflexes). Sur les chantiers, des mesures préventives sont déployées. Ainsi, sur certains sites, chaque matin, une séance d'éveil musculaire réduit le risque de blessures et de troubles musculo-squelettiques. Une ou deux fois par an, des « Stop sécurité » de une à deux heures sensibilisent sur site des centaines de personnes (techniciens d'exploitation, équipes administratives, équipes de direction et sous-traitants).

• Pour en savoir plus, consultez notre site Internet :



## Un centre de formation interne

Depuis 2022, le centre de formation Algeco, situé dans le Jura, accueille une cinquantaine de salariés par an. Pendant plusieurs jours, ceux-ci parfont leurs connaissances sur les différents métiers techniques (montage, électricité, plomberie, entretien) ou bien suivent une session « parcours de carrière », avec un accompagnement qui permet d'évoluer, en six paliers, de technicien d'exploitation jusqu'à chef monteur chez les clients. En 2024, le centre créera des formations pour des recrues en formation initiale ou en reconversion, afin de les initier aux métiers de la construction modulaire.



## Insérer les personnes éloignées de l'emploi

Algeco s'engage depuis plusieurs années en recrutant ou en maintenant dans l'emploi des personnes en situation de handicap (aménagement des postes de travail, achat de matériel adapté, adaptation des horaires, télétravail), de plus de 50 ans, en réinsertion (chômeurs de longue durée, personnes sortant de prison) ou ayant le statut de demandeur d'asile. Le but est que l'ensemble de ces publics, souvent éloignés de l'emploi, (re)trouvent une vie sociale et professionnelle complète. Ils bénéficient d'un suivi personnalisé de plusieurs mois, réalisé par des tuteurs d'Algeco, en partenariat avec des structures spécialisées dans l'insertion (Pôle emploi, Missions locales, AGEFIPH, Wake up Café...).



## Contribuer au bien-être des salariés

Depuis 2022, une commission paritaire établie avec les représentants du personnel est chargée de la qualité de vie au travail : équilibre entre vie professionnelle et vie personnelle, télétravail, risques psychosociaux... En parallèle, un soutien et un suivi psychologiques, via une ligne d'écoute confidentielle et gratuite, sont assurés par un prestataire pour tout salarié le souhaitant, y compris sur des sujets liés à des difficultés personnelles ou familiales. Chaque site disposera en complément d'un salarié volontaire formé aux premiers secours psychologiques.

# Progrès économique et territorial : proposer des solutions pour accompagner le développement des territoires

## Nos priorités

### 1 — Soutenir la vitalité économique

Les entreprises créant de nouvelles implantations ou capacités sur leurs sites, ou procédant à des projets temporaires, doivent pouvoir se doter de nouveaux locaux flexibles pour ces services et activités. Le bâtiment modulaire répond à leurs besoins, avec une rapidité de déploiement et une modularité inégalées.

### 2 — Être un partenaire de référence des collectivités

De l'éducation à la santé et au sport, en passant par la culture, l'offre modulaire d'Algeco soutient le déploiement des politiques publiques des collectivités. Avec la construction modulaire, celles-ci gagnent en rapidité de construction, en maîtrise budgétaire et en flexibilité organisationnelle, avec un bâti qui s'adapte à l'évolution de leurs besoins.

### 3 — Répondre aux enjeux de société

Algeco apporte aux territoires des solutions de construction responsables et contribue ainsi à leur transition vers l'économie circulaire. Construire en France des modules recyclables et reconfigurables participe d'un développement local durable, fondé sur la personnalisation et la polyvalence du bâtiment.





**Vincent Conte**, Directeur Marketing et Développement

« Des communes aux conseils départementaux ou régionaux, Algeco agit depuis plus de soixante ans au service des collectivités. Nous représentons un partenaire de confiance, avec notre offre de construction rapide, personnalisable, polyvalente et adaptable dans le temps.

La construction modulaire mise en œuvre par Algeco est porteuse de retombées positives pour les territoires et les collectivités, quels que soient leur taille et leurs enjeux. En effet, nous intervenons en proximité partout en France, à travers nos 22 sites. À cela s'ajoute la polyvalence de nos bâtiments modulaires, qui se reconfigurent à volonté – d'une salle de classe à un vestiaire sportif, d'une maison médicale à un office de tourisme... Cela, avec des temps de réalisation réduits à minima de 50% comparativement à la construction traditionnelle – ce qui limite aussi les nuisances sonores et environnementales des chantiers pour les riverains.

Depuis des décennies, nous représentons de fait un allié des collectivités locales, en temps normal comme lors de situations exceptionnelles. Nous avons ainsi livré de nombreux modules lors des campagnes de dépistage et de vaccination contre le Covid-19. De même, nos bâtiments hébergent les compagnons travaillant à la reconstruction de Notre-Dame de Paris.

Ainsi, partout en France, nos offres facilitent le "modelage" des communes et des zones d'activité, en fournissant un bâti temporaire d'essence durable – car construit en France, reconfigurable à volonté et recyclable en grande partie en fin de vie. Pendant son utilisation, il offre à ses usagers un confort et des performances environnementales maximisés, tant en termes d'isolation, qu'au regard de sa faible consommation énergétique et de ses fortes capacités d'adaptation au changement climatique. »



**Franck Arbogast**, Directeur Régional agence Strasbourg, qui couvre le Grand Est et la Bourgogne-Franche-Comté

« Toute personne voulant évoluer au sein d'Algeco est soutenue et formée par l'entreprise. Dans notre région, un laveur de modules est ainsi devenu préparateur, puis chef de chantier. Un conducteur de travaux, commercial itinérant. Une assistante d'exploitation, commerciale. Ces trajectoires de carrière motivent et fidélisent les salariés.

Algeco représente une marque connue, y compris par des décideurs n'ayant encore jamais utilisé la construction modulaire. Une fois la relation commerciale instaurée, ce capital de confiance est renforcé par notre maillage territorial, qui fait que nos techniciens sont en mesure d'intervenir rapidement chez tous nos clients, pour livrer une commande urgente, effectuer une réparation, assurer un SAV...

Et quand nos prospects, clients et parties prenantes se rendent dans notre nouvelle agence Strasbourg, ils constatent par eux-mêmes les qualités de la construction modulaire : sobriété énergétique (par les matériaux recyclés utilisés en fabrication, par l'isolation); fonctionnement en mode circulaire (nos 750 m<sup>2</sup> de bureaux sont formés de modules reconditionnés, utilisés auparavant par un tournoi international de tennis); sécurité, esthétique et confort (revêtement des façades, toits-terrasses, luminosité).

Sur place, ils découvrent aussi les actions concrètes accomplies pour le bien-être de nos salariés et la protection de l'environnement (création d'un jardin potager, salle de repos, mobilier d'extérieur, terrain de jeu). À l'avenir, nous envisageons d'aller plus loin, forts des pistes dessinées par des études, réalisées en partenariat avec la CCI. Installation de panneaux photovoltaïques, récupération des eaux pluviales pour laver les modules livrés pourraient être des axes de progrès futurs. »



# Nos actions pour des impacts positifs



## Favoriser l'accès aux services essentiels

En Dordogne, le bourg rural de Carsac-Aillac s'est doté d'un nouveau pôle de santé, sous la forme d'un bâtiment modulaire Algeco® Progress de 330 m<sup>2</sup>, au confort et à l'esthétique haut de gamme (bardage en bois à claire-voie, qualité des sols et des finitions, luminosité accrue par un puits de jour).

Sa modularité facilitera toute extension future et procure déjà des gains énergétiques significatifs, grâce au double vitrage, à l'épaisseur des cloisons et de l'isolation, à une pompe à chaleur et à un éclairage à basse consommation.

• Pour découvrir notre projet à Carsac-Aillac, consultez la vidéo ci-dessous :



## Bâtir des lieux d'enseignement de qualité

Algeco multiplie les projets pour proposer des solutions rapidement déployables, permettant aux élèves d'étudier dans des conditions matérielles optimales.

Ainsi, 200 m<sup>2</sup> de classes additionnelles, modernes et confortables, ont été installés dans 3 établissements de Lormont (Gironde), dans le cadre des réseaux d'éducation prioritaire (REP+).

Par ailleurs, 288 m<sup>2</sup> ont été livrés en tous corps d'état au lycée de Limay (Yvelines), afin d'accueillir 120 élèves supplémentaires.

Enfin, un nouvel internat a été créé au sein du centre hospitalier de Laval (Mayenne), avec des espaces de détente et de restauration, une buanderie, une laverie...



## Agir pour la transition énergétique

Implanté dans un cadre classé à Saint-Nazaire (Loire-Atlantique), le centre de coordination des opérations de la construction du parc éolien de Guérande devait s'inscrire de façon vertueuse dans son environnement. EDF Renouvelables a donc choisi un bâtiment esthétique, composé de 33 modules de la gamme Advance, installés pour deux ans. Le client a aussi retenu en complément les Services 360, pour garantir le confort et la sécurité des équipes, avec la fourniture par Algeco du mobilier de bureau, de réfectoires et de vestiaires, mais aussi de protections incendie, d'alarmes, de matériel de télésurveillance, de garde-corps en toiture et d'appareils électriques pour les cuisines et les espaces de repos.



## Restaurer un emblème du patrimoine mondial

La rénovation de la cathédrale Notre-Dame de Paris a nécessité l'acheminement et l'installation de modules Algeco®, de nuit et dans des délais record, utilisés par les ouvriers lors de la pose des échafaudages puis la reconstruction. Ainsi, 228 modules, représentant 3 420 m<sup>2</sup>, servent de base de vie aux compagnons et de bureaux aux maîtrises d'œuvre et d'ouvrage. Ces modules ont été livrés par Algeco en tous corps d'état, avec la prise en charge du génie civil, de la plomberie, des courants faibles et de la ventilation des sas de décontamination.

• Pour découvrir notre intervention à Notre-Dame, consultez la vidéo ci-dessous :





# Nos politiques en matière de développement durable

Afin de déployer dans ses activités les engagements pris en matière de développement durable, Algeco a mis en place un certain nombre de politiques qui lui fournissent un cadre d'action et des objectifs opérationnels sur différents enjeux critiques de durabilité. Les politiques ainsi que leurs résultats sont revus annuellement par le comité de direction d'Algeco.



## Politique de gestion des déchets

Cette politique définit l'engagement d'Algeco pour améliorer sa gestion des déchets et influencer sa chaîne de valeur (entrepreneurs et fournisseurs), afin d'encourager les meilleures pratiques en matière de gestion efficace des matériaux et des déchets.

## Code d'éthique des fournisseurs

Le Code d'éthique des fournisseurs est mis à la disposition des fournisseurs afin que ceux-ci comprennent l'engagement, les attentes et les exigences d'Algeco en termes de principes et de conduite professionnels appropriés. Ce Code d'éthique concerne tous les fournisseurs qui proposent des produits et/ou des services à Algeco, ainsi que leurs filiales, coentreprises, divisions et/ou affiliés. Algeco exige de ses fournisseurs et de leurs employés qu'ils s'engagent à respecter le Code d'éthique sans exception comme condition préalable à notre collaboration.

## Politique d'utilisation de l'eau

La politique relative à l'utilisation de l'eau consiste à mettre en œuvre tous les efforts possibles et raisonnables afin d'utiliser efficacement l'eau et d'en réduire la consommation par les activités de l'entreprise. Cette politique fixe des priorités et un plan d'action afin d'atteindre cet objectif, dont la mise en œuvre repose sur la direction des agences régionales.



Ce rapport a été élaboré par la Direction de la communication.

Novembre 2023.

**Conception éditoriale et création :** HAVAS Paris.

**Crédits photo :** Algeco : chantier (p. 6), collaborateurs Algeco (p. 13), centre de formation (p. 13). Antoine Doyen : portrait d'Alexis Salmon-Legagneur (p. 3), portrait d'Elsa Dellièrre (p. 9), portrait d'Eva Dumont (p. 12), portrait de Vincent Conte (p. 15), portrait de Franck Arbogast (p. 15). Andy Andrews : paysage (p. 7). Dominique Eskenazi : Valenton (couverture), école Progress (couverture), Clermont-Ferrand (couverture 2), salle de classe (p. 7), Pick & Go (p. 8), module RE2020 (p. 10), bureau (p. 10), atelier (p. 10), chariot élévateur (p. 10), Élan-court (p. 11), Valenton (p. 14), parc éolien de Guérande (p. 16), Lormont (p. 16), Notre-Dame de Paris (p. 16). Havas : Carsac-Aillac (p. 16). Droits réservés : portrait d'Hervé Bottin (p. 9), cyclistes (p. 13). Lev Dolgachov : paysage urbain (p. 7). Jérôme Cabanel : Carsac-Aillac (couverture).





Tous les lieux du progrès

**algeco**<sup>®</sup>